



Стоянка древнего человека в с. Мальта

Выполнил студент мТООА15-1
И.С. Маклонов

- Мальта́ — одна из наиболее известных позднепалеолитических стоянок Сибири. Находится у нынешнего села Мальта Усольского района Иркутской области на реке Белой, западнее озера Байкал.
-
- Стоянка была открыта, когда крестьянин Савельцев выкопал из земли огромную кость. 7 февраля 1928 года сотрудник краеведческого музея М. М. Герасимов прибыл в Мальту и летом начал раскопки. Им была изучена территория площадью около 1 000 м².
-
- Радиоуглеродная датировка стоянки указывает, что она существовала в начале сартанского оледенения, примерно 14750 лет назад (XIII тысячелетие до н. э.).



Изображение мамонта со стоянки Мальта́
(хранится в Эрмитаже)

Раскопки в Мальте

На территории раскопано 15 жилищ, вытянутых вдоль реки. Так как жилища не перекрывали друг друга, предполагается, что они существовали в одно время. В центре находилось сооружение длиной 14 м и шириной 4—5 м. Другие строения образовывали 3 группы: 6, 4 и 4 жилища, и различались по площади и форме.



1956 год. Река Белая. М.М. Герасимов.



НАШЕ СЕЛО

Село Мальта, в котором мы живем, известно всему научному миру...

Мальтинская стоянка эпохи палеолита

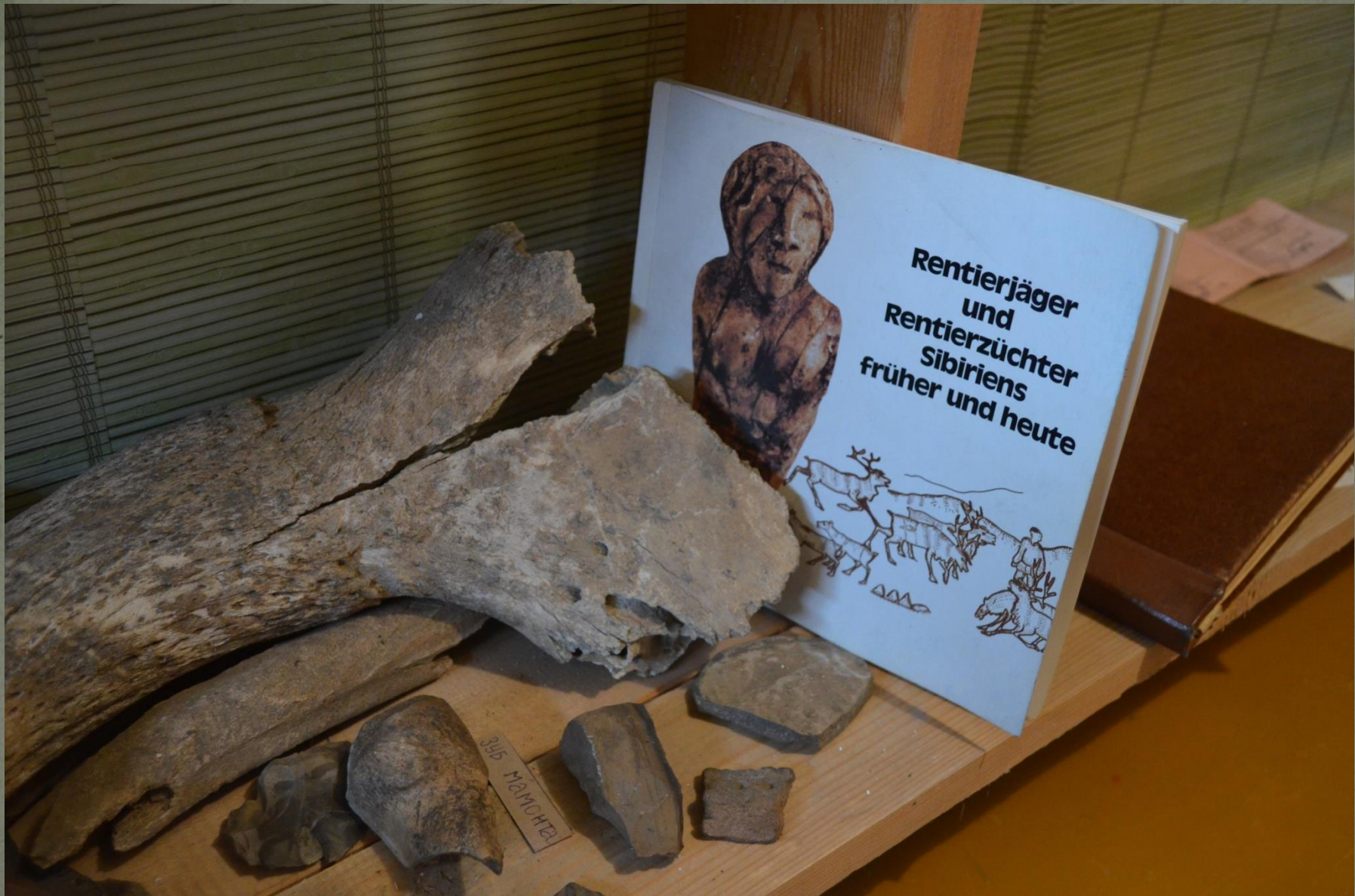


Из материалов
школьного музея
МБОУ
«Мальтинская
СОШ»









**Rentierjäger
und
Rentierzüchter
Sibiriens
früher und heute**

345 MAMMUT



Мальта-1996 год

Раскоп №2 во дворе усадьбы Кустоса по улице

Производственная 2

Расчистка нижнего уровня скопления костяных, каменных изделий. Крупный план.

Мальта-1996 год
Раск. 1 №2 во дворе усадьбы Кустоса п
производственная 2
Расчистка нижнего уровня скопления
Планный план.



РАСЧИСТКА БИВНЯ МАМОНТА - 96г.
РАСКОП №6 "ПИОНЕРСКИЙ"

ТОЯНКА ЛИТА



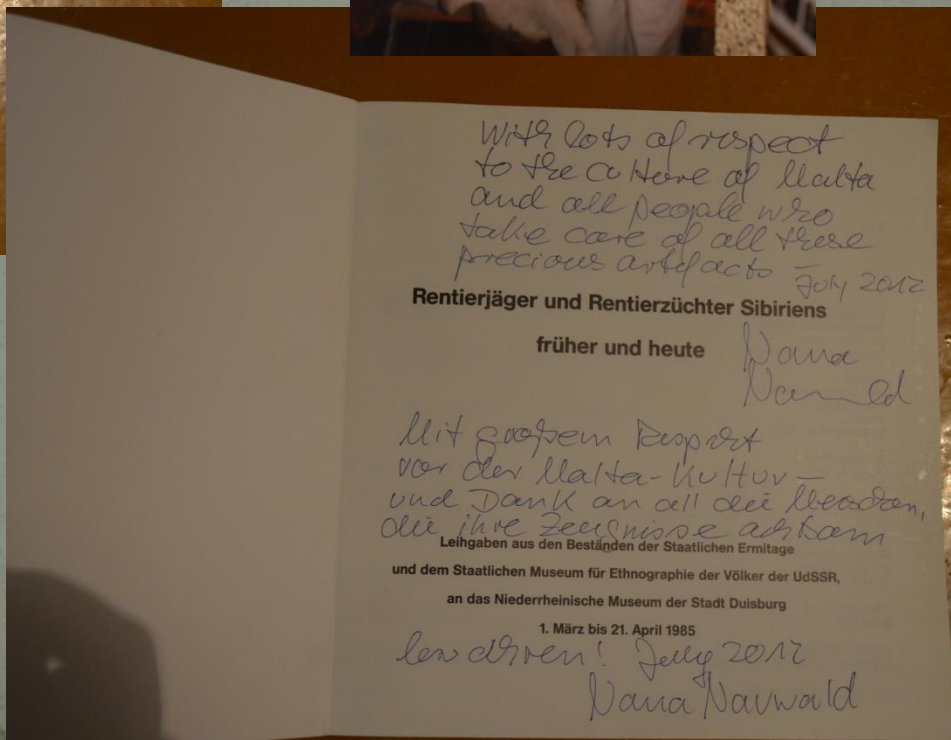
Раскопки в Мальте.



1. История

Как псковский пункт Мелья получил
первой половине XVIII века. Его возникло
хлебобулочного с севера-востока на юго-запад
После отмены крепостного права в 1861 году
ускоренной процесс капитализации. Среди
Приморского и Сибиря крестьяне не редко су-
сельскохозяйственных работ и хозяйства в
наше для того, своей. Жители занимались
хлебобулочного и в качестве сырья кон-
ты как составляли основу существования крестьян.
По первой половине существования крестьян
научи, в свое время 204 года.
В конце XIX начале XX веков село Мелья вошло
система которого вошло в состав Духов, уезд Сред-
И начал марта 1917 года пришла власть и сформиро-
гражданской войны власти и семье по раз переключил на ду-
1919 году в Мелья добровольно образована коллективизация.
В феврале 1929 года в селе образована была колхоз.
Был переименован с названием ИТЛ и коллективизации. Не ма-
маленьким поделке на радио.
С Мелья поехали на станцию Угличского района, по и дру-
гов, Феликсские восточные ССР (СССР) и село Мелья принадле-
Самой и это село Феликс, село подполье общества
коллективизации и хозяйства и хозяйства восточных
крестьянства не ма. В Мелья приехали из Иркутской
Гаринского, Дмитрия М. Гаринского, в Столица и с Мелья по реки
Сибиря, характеризовал собой развитие страны и хозяйства на
Алтайской области (Сибирь) и хозяйства восточных
разнообразиями, что в своем кругу по и коллективизации района
по коллективизации культуры, по развитию промышленности.

Книга, подаренная школьному музею Н.Наувальд, гостьей из Германии, которая занимается изучением статуэток



Экспонаты, мальтинские находки, Иркутского краеведческого музея



Мировоззрение палеолитического человека



Копия останков подростка, найденные на месте палеолитической стоянки в районе Мальты (хранятся в Иркутском краеведческом музее)

Палеолитические Венеры



Женские фигурки

Стоянки Мальта, Буреть Иркутская область, кость
Возраст : 20-25 тыс.лет

М.М.Герасимов



Мальтинско-буретская культура



М. М. Герасимов

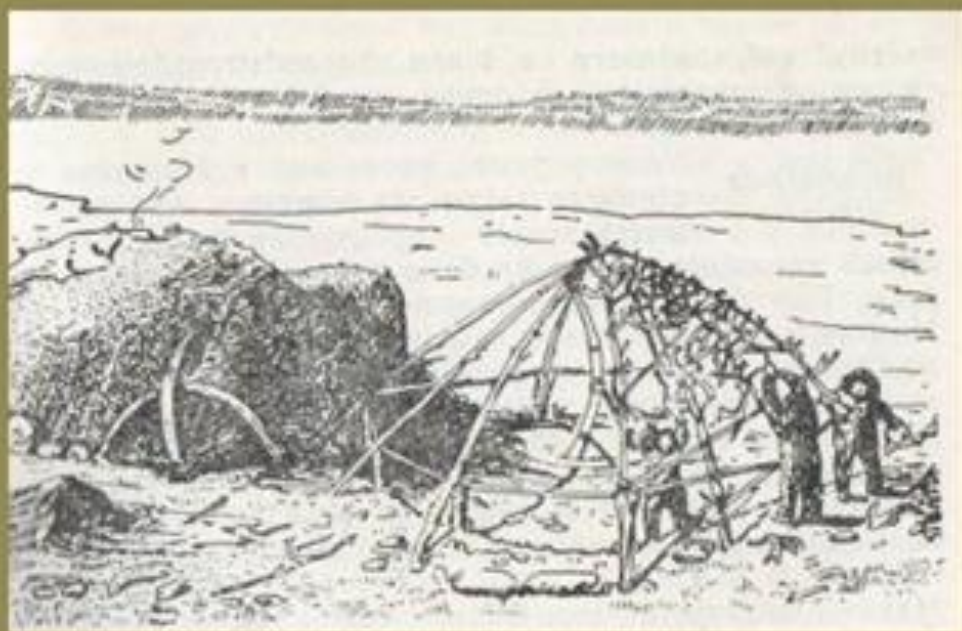


Древние стоянки
в нижнем течении реки Белой



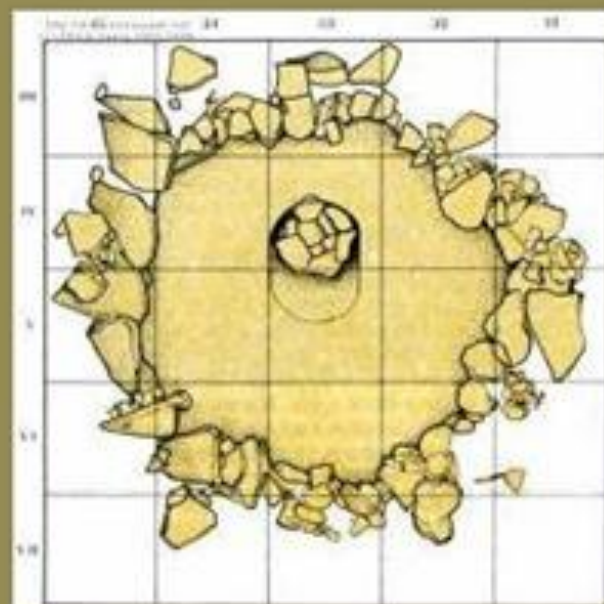
А. П. Окладников

Образ жизни. Жилища.



Жилище древнего человека
на стоянке Мальта

Материал: бивни мамонта, рога и кости северного оленя, шкура животных, колышки из деревьев



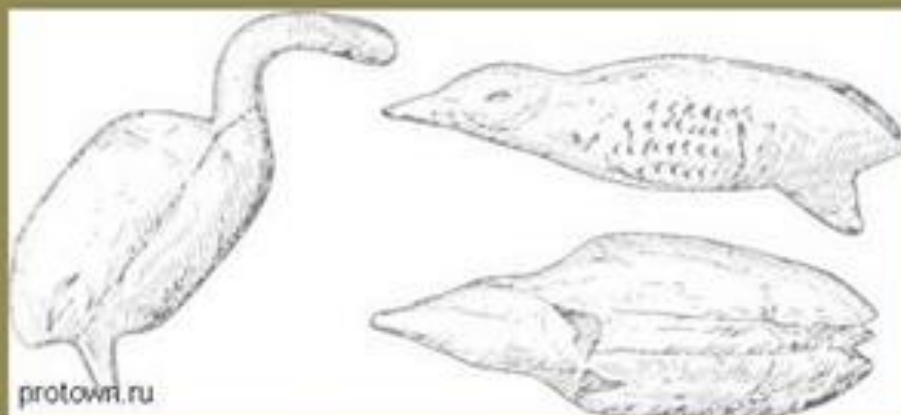
План округлого жилища Мальты
(по М. М. Герасимову)

Украшения и орнамент

Украшения, Мальта



Изображение мамонта, Мальта
Пластинка из бивня мамонта



Скульптурки гуся и
полярной куропатки, Мальта
Резьба по кости



Скульптура из экспозиции зала Древнего Мира. Скульптура древнейшей Венеры времён палеолита "палеолитическая Венера". (Эрмитаж, г.Москва)

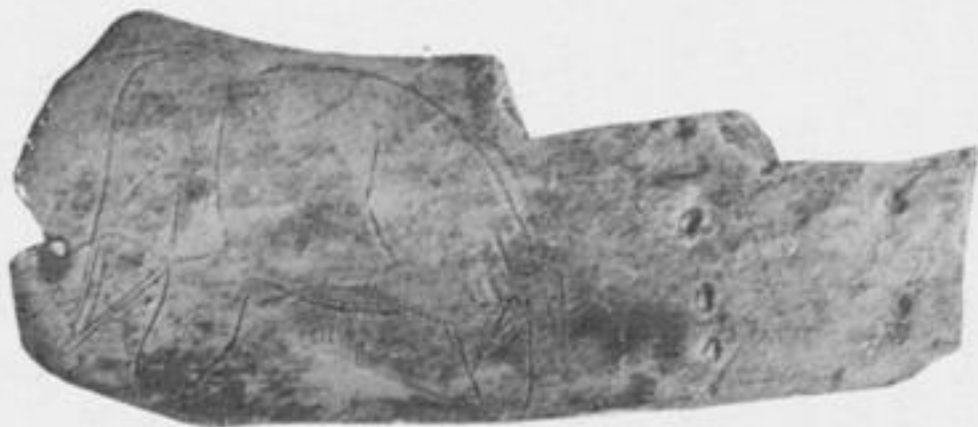




a



в



г



б

Рис. 5. Изделия из кости, обнаруженные на стоянке Мальта: *a*. Женская статуэтка. *б*. Лошילו. *в*. Бляха с изображением змей. *г*. Гравированное изображение мамонта. Государственный Эрмитаж. Ленинград.